



### TRANSPORTNI TRAK RBH 300-3000 - HORIZONTALNI

(opcijnska oprema: samo serija H)

Uporablja se za dovajanje materiala v horizontalne drobilnike serije H. Na voljo so podaljški transportnega traku (dolžina enega podaljška je 1 meter).



### TRANSPORTNI TRAK RBZ 350-6500 - Z TIP

(opcijnska oprema: SD 70 - SD 90 XL, Monster)

Uporablja se za odvajanje zmletega materiala od drobilnika. Popolnoma ustreza drobilnikom serije SD in Monster. Ker je na kolesih, je upravljanje z njim enostavno. Trak je kompatibilen z nadtračnim magnetnim ločevalnikom in magnetnim ločevalnikom v pogonskem valju.



### TRANSPORTNI TRAK RB 600-5000

(opcijnska oprema: SD 60 - SD 90 XL, Monster)

Uporablja se za dovajanje materiala v drobilnik.



### NADTRAČNI MAGNETNI LOČEVALNIK

(opcijnska oprema: SD 70 - SD 90 XL, Monster)

Magnetni separator je nameščen nad transportni trak. Njegova glavna naloga je ločevanje kovinskih delov od zdrobljenega materiala. Magnetni separator in aluminijasta konstrukcija sta kompatibilna s transportnim trakom RBZ 350-6500. Nadtračni magnetni ločevalnik se prodaja tudi ločeno (brez aluminijaste konstrukcije).



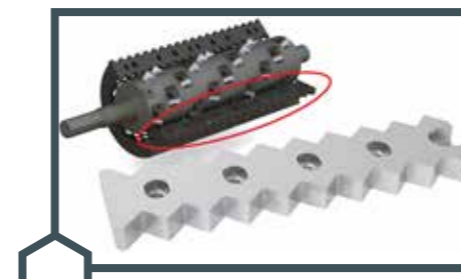
### SEKUNDARNA REZILNA LETEV iz Hardox® 450

(opcijnska oprema: SD 60 - SD 90 XL, Monster)

Preprečuje, da bi material po tem, ko je že zdrobljen, spet vstopil v komoro za drobljenje.

Sekundarna rezilna letev zmanjšuje ponovni vstop materiala v komoro za drobljenje za približno 80 % in s tem povečuje pretočnost (zmogljivost) drobilnika.

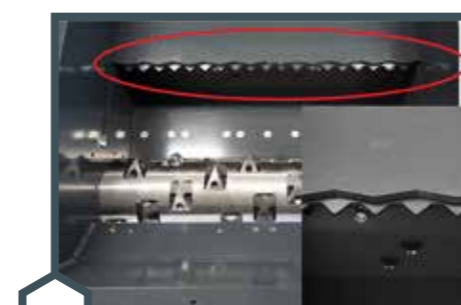
**\* Robust priporočilo: zelo pomembna komponenta!**



### KALJENE REZILNE LETVE

(standardna oprema: SD 60 - SD 90 XL, Monster)

Rezilne letve so serijska oprema v vsakem drobilniku serije SD. Glavna prednost kaljenih rezilnih letev je njihova sposobnost, da agresivno in učinkovito drobijo material v drobilni komori.

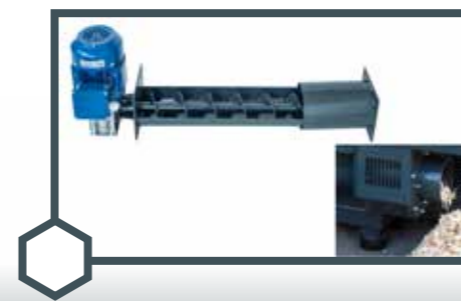


### ZOBATA LETEV POTISKALA

(opcijnska oprema: SD 70 - SD 90 XL, Monster)

Hidravlično potiskalo potiska material proti rotorju. Zobata letev potiskala zagotavlja boljši oprijem materiala, ki ga potiska proti rotorju in s tem poveča učinkovitost drobljenja in pretočnost.

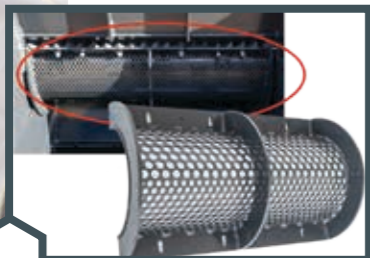
**\* Robust priporočilo: zelo pomembna komponenta!**



### VIJAČNI/POLŽNI TRANSPORTER

(opcijnska oprema: SD 60 - SD 90 XL, Monster)

Zagotavlja enakomerno odvajanje zdrobljenega materiala iz drobilnika. Material pada iz sita v vijačni/polžni transporter, ki prenaša material skozi izhod. Lahko se kombinira s transportnim trakom.



### SITO

(standardna oprema: SD 45 - SD 90 XL, Monster, serija H)  
Vsak drobilnik SD, Monster in serije H je opremljen s sitom. Na voljo so sita z odprtinami različnih velikosti in sicer od 7 mm do 50 mm. Velikost odprtin v situ se določi glede na potrebe kupca. Zagotavlja pravilno granulacijo materiala in preprečuje, da bi večji deli materiala padli iz drobilnika.

*\*Pri modelih serije P sito ni del standardne opreme!*



### NASTAVLJIVE LETVE SITA

(opcijaska oprema: SD 70 - SD 90 XL, Monster)  
Pri granulaciji večji od 30 mm zagotavljajo maksimalno pretočnost in hkrati preprečujejo, da bi predolgi kosi sekancev prišli skozi sito in poškodovali sesalni sistem ali transportni trak.

*\* Odpadni material mora biti suh!*



### KALJENI REZILNI NOŽI

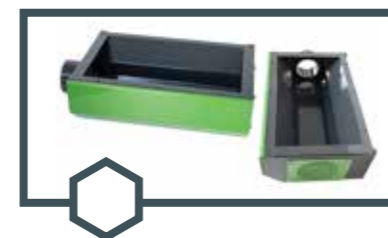
(standardna oprema: SD 45 - SD 90 XL, Monster, serija H)  
Rezilni noži so nameščeni na rotor z namenskimi držali za nože. Noži so ključni del drobilnika in so potrebni za njegovo optimalno delovanje, zato je priporočljivo njihovo redno preverjanje v skladu z navodili za uporabo. **Po potrebi jih obrnite ali zamenjajte.**



### KALJENI ČISTILNI NOŽI

(standardna oprema: SD 45 - SD 90 XL, Monster, serija H)  
Posamezen čistilni nož je pritrjen na vsako stran rotorja z vijakom. Njihova glavna naloga je čiščenje drobilne komore in preprečevanje preobremenitve stroja.

**Zelo priporočljiva je redna menjava čistilnih nožev, ko se obrabijo.**



### KORITO ZA PRIKLJUČEK NA ODSESAVANJE

(opcijaska oprema: SD 70 - SD 90 XL, Monster)  
Korito je nameščeno pod sitom. Uporablja se kot povezava med drobilnikom in sesalnim sistemom. Po želji lahko sesalni sistem opremimo s cevnim magnetnim separatorjem.



### SISTEM ZA HLAJENJE HIDRAVLIČNEGA OLJA

(opcijaska oprema: SD 70 - SD 90 XL, Monster)  
Sistem za hlajenje hidravličnega olja je zelo pomembna komponenta drobilnika. Zagotavlja optimalno temperaturo hidravličnega olja v drobilniku ob daljšem delovanju.

**\* Robust priporočilo: zelo pomembna komponenta!**



### CEVNI MAGNETNI LOČEVALNIK

(opcijaska oprema: SD 45 - SD 90 XL, Monster)  
Njegova glavna naloga je ločevanje kovinskih delov od zdrobljenega materiala. Material potuje skozi cev ločevalnika, kjer nameščeni magneti ločijo kovinske dele od materiala. Magnete lahko enostavno odstranimo od zunaj in jih očistimo. Na voljo so različni premeri magnetnih ločevalnikov, in sicer od 160 do 300 mm.

*\* Samo za uporabo s sesalnim sistemom!*



### MAGNETNI VALJ

(opcijaska oprema: SD 70 - SD 90 XL, Monster)  
Magnetni valj je nameščen kot končni pogonski valj transportnega traku. Njegova glavna naloga je ločevanje kovinskih delov od zdrobljenega materiala. Magnetni valj je na voljo samo v kombinaciji s transportnim trakom RBZ 350-6500.



### TURBO HIDRAVLIČNI AGREGAT

(opsijska oprema: SD 70 - SD 90 XL, Monster)

Turbo hidravlični sistem je zelo pomemben sestavni del drobilnika, zlasti če namerava uporabnik procesirati odpadni material pogosto ali več kot 6 ur na dan. S tem opsijskim hidravličnim sistemom je količina hidravličnega olja za 50 % večja kot s standardnim sistemom.

**\* Robust priporočilo: zelo pomembna komponenta!**



### FIKSNA UPRAVLJALNA ENOTA

(standardna oprema: SD 60 - SD 90, serija P, serija H)

Opremljena je z Bover basic programsko opremo. Upravljalna enota lahko pritrdimo na steno. Vključuje tudi 5 metrov kabla.



### SAMOSTOJEČA UPRAVLJALNA ENOTA

(opsijska oprema: SD 70 - SD 90)

Omogoča večjo fleksibilnost pri upravljanju stroja. Upravljalna enota je na kolesih, zato jo je mogoče enostavno premikati.

**\* Standardna oprema pri SD90XL in Monster drobilnikih!**



### BOVER BASIC

(standardna oprema: SD 45 - SD 90, serija P, serija H)

Vključuje standarden Unitronics PLC z dvovrstičnim zaslonom in osnovno programsko opremo z omejenimi funkcijami. Prikazuje osnovne informacije, ki so potrebne za varno upravljanje s strojem.



### BOVER PREMIUM/PROFESSIONAL

(opsijska oprema: SD 70 - SD 90)

Vključuje Unitronics PLC s 4.3 palčnim zaslonom na dotik in napredno programsko opremo z naprednimi funkcijami. Prikazuje napredne informacije, ki lahko izboljšajo uporabniško izkušnjo.

**\* Kompatibilen s Secomea oddaljenim pristopom.**

**\*\* Kompatibilen s Siemens PLC-jem.**



### ODDALJEN DOSTOP

(opsijska oprema: vsi modeli)

Omogoča oddaljen dostop do stroja iz katerekoli lokacije z internetnim dostopom, redne posodobitve programske opreme in strokovno podporo v primeru težav.

**\* Samo v kombinaciji z Bover Premium!**